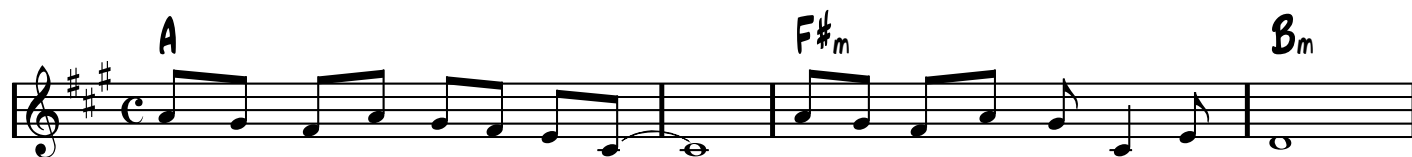


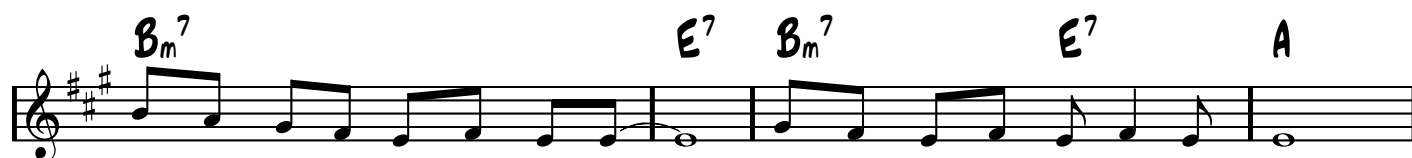
JE CROIS QUE JE L'AI PERDUE

Paroles et musique Jean-Paul Durand



Je crois bien que je l'ai per-due
Lais- se moi en - co - re t'ai - mer

Que je ne la re - ver - rai plus
même si tu n'es plus at - ti - rée



tout a - vait si bien com - men - cé
Com ment te fai - re re - gar - der

J'ai cru que c'é - tait ar - ri - vé
l'a - mour que je mets à tes pieds



Fai - tes que je me sois trom - pé
Si tu n're - viens pas dans mes bras

et qu'el - le vienne me con - so - ler
je vais souf - frir, Oh oui crois moi



Qu'el - le com - prenne que dans mon cœur
J'ai fait cet - te chan - son pour toi

- El - le seule peut faire mon bon - heur
- que tu l'en - tendes où que tu sois



Com - ment lui fai - re com - pren - dre



que j'ai per - du le som - meil



Mais com - ment lui faire en - ten - dre



Que je ne peux vi - vre sans elle